

# Cabinet dentaire du Dr LE MOAL et du Dr RABANY

## Chirurgiens-Dentistes à PARIS

1 Boulevard de Reuilly - 75012 PARIS - Tél. : 01 43 07 46 82 - Fax : 01 43 07 42 90

<http://scm-le-moal-rabany-chirurgiens-dentistes.fr>

À L'ATTENTION PERSONNELLE DE \_\_\_\_\_

FICHE CONSEIL N° **1.04**

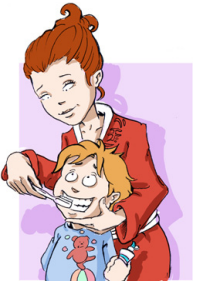
Rubrique : Les dents de l'enfance à l'adolescence

## A quel âge et comment les enfants doivent-ils se brosser les dents

Dès la sortie des premières dents, l'enfant peut apprendre à se brosser les dents. A partir de 6 ans, veillez à ce que l'enfant nettoie bien les premières molaires définitives.

### Avant l'apparition des dents

Les parents peuvent passer de temps en temps une compresse humide sur les gencives du nourrisson pour le familiariser avec l'hygiène buccale.



### Dès la sortie des premières dents

Il faut guider les enfants et leur montrer comment se brosser les dents. Des petits mouvements circulaires doivent être réalisés sur toutes les faces des dents. Dans un premier temps, c'est à un adulte de brosser les dents de l'enfant.

- Mimer un adulte

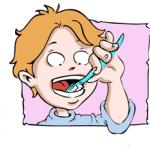
Dès qu'il en est capable, l'enfant pourra brosser ses dents en mimant un adulte placé à côté de lui qui terminera ensuite le brossage pour qu'il soit parfait. Dès que l'enfant peut réaliser un brossage correct entièrement seul, l'aide de l'adulte pourra être supprimée.



Commencer par brosser le dessus des dents en réalisant des mouvements d'avant en arrière.



Brosser ensuite la face externe des dents en réalisant de petits mouvements circulaires.



Pour terminer, brosser la face des dents située du côté du palais et de la langue.

- Brossage du soir obligatoire

Il est recommandé de se brosser les dents le matin après le petit déjeuner et surtout le soir avant de se coucher. Ensuite, l'enfant ne doit pas s'endormir avec un biberon rempli d'autre chose que de l'eau, au risque de développer de nombreuses caries.

- Une brosse à dent adaptée

Une petite tête de brosse à dents doit être utilisée pour accéder à tous les recoins. Eviter le dentifrice avant la maîtrise du rinçage.

### A partir de 6 ans

C'est l'âge d'apparition des premières dents définitives. La technique de brossage ne change pas, mais il faut veiller à ce que l'enfant aille bien nettoyer aussi les dents du fond (premières molaires définitives) qui sont souvent mal brossées, du fait de leur difficulté d'accès, et qui présentent un risque accru de carie dans les mois qui suivent leur éruption.

[Vidéo Comment se brosser les dents]

Intéressez votre enfant au brossage de ses dents, en lui faisant mimer vos propres gestes

Après le brossage du soir, plus de sucreries, plus de sodas et plus de biberon de lait pour s'endormir

### Nos conseils

- Même si elles ne restent pas dans la bouche toute la vie, les dents de lait doivent être brossées minutieusement afin d'éviter l'apparition de caries. En effet, les caries des dents de lait peuvent atteindre et endommager les germes des dents définitives situées juste en dessous.
- La combinaison d'un bon brossage et d'une alimentation saine permettra aux enfants de garder de belles dents et d'éviter ainsi de longs traitements au cabinet dentaire.